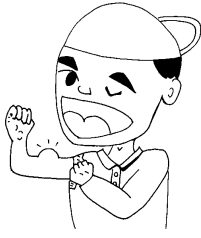


「お住まいの塗り替えにお役に立つ情報を毎月発信しています！」

ニュースレター



おまかせください！！

2008. 第 35 号



■ まだ続いています・・・

いつもお読みいただき、ありがとうございます。地元の塗装店 三商事（さんしょうじ）の上神谷（かみかべや）です。

めっきり、涼しく（・・・というか、寒く??）になりましたが、みなさん、体調などは崩していませんか？

私は毎年そんなことを言いながら、自分で風邪をひいてしまったりします。今年もそうで、これを書きながら「なんか、ノドがイガイガする・・・」なんていう状態です。

私は夏の間は本当に暑がりです、多少、涼しくなっても、その暑いような「感覚」とでもいいでしょうか・・・が残っていて・・・習慣とでもいいでしょうか・・・だから、すぐに切り替えができないんです。

つつい油断して、T シャツでいたりして・・・。そうになると、やっぱり風邪をひいてしまったりして・・・。



あと、衣替えもまだできていませんし・・・。いきなり涼しくなると、衣装ケースから長袖を引っ張り出してこないといけないので、つついおっくうになってしまっ・・・。

それでも、やっぱり風邪をひいてしまっはいけないと「一番出しやすい長そで、何でもいいや！」

・・・と、押入れの奥にある衣装ケースの中の一番出しやすいものを出してみると・・・。

どう考えても、それは真冬の寒い時に着る分厚いものだったりして・・・。

「いくらなんでも、今、これでは暑いよなあ・・・」

かといって、洋服を全部入れ替えてしまうには、まだ暖かい日もありますので、それもどうかと・・・。

本当に今に時期は着る物に困りますね・・・。

でも、季節は確実に秋に、そして冬に向かっていきます。

そろそろ、本当に衣替えをしないとイケませんね・・・。



さて・・・

実は「いまだ、続けてます・・・」

そうです、禁煙です。

前回のニュースレターに「禁煙」を始めたことを書きました

今年の2月の末から始めていますが、もう8か月が経とうとしています。

我ながら、すごいな・・・と思いました(笑)

それまで、一日最低1箱、多い時は1.5箱位吸っていましたが「一気にやめる」作戦をとったところ、スパッと、止めることができています。(今のところ・・・)

最近、禁煙グッズも流行っていますね。

どうやってやめようかと考えたときに、ニコチンガムとかのことも考えたのですが(何人かのお客様にも、これで成功されたと聞いたことがあるので・・・)調べてみたら、その人に合う合わないがあるみたいですね。

最近、テレビのCMなどでは「ニコチンパッチ」をよくみます。不思議なんですが、あれはどういう仕組みになっているのでしょうか。ただ、腕とかに貼るだけですよ。

貼ると、ニコチンとかが体内に吸収されていくのでしょうか・・・。

そのほかにも「吸い続けてもやめられるパイプ」とか、調べてみるといろいろあるものですね・・・。



こちらのブログにも少しずつ、そんなことも書いていってます。よかったら、ご覧くださいね。

「只今、禁煙しています。～あなたもきっと続けられる禁煙の秘密とは・・・～」

<http://rakudesu.seesaa.net/>

もちろん、こちらのブログも絶賛公開中です！！

「誰か教えて！外壁塗装」

<http://sansyouzi.blog73.fc2.com/>

ごらんになってみてください。

■ 「外壁の塗装のとき、色ってみなさん どうやって決めているの？」

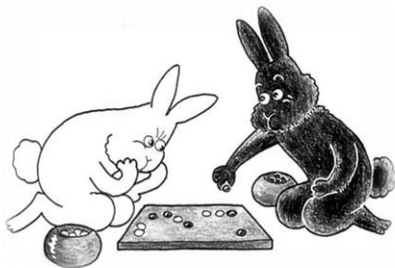
みなさん、お色を選ぶ時はどちらかといえ
ば

「塗装する前と同じ感じ」

という方が多いですね。今の色と全く同じ
色に・・・という、厳密に言えば「不可能」
なので、同じような感じになれば・・・とい
うご要望の方が多いです。

以前から見慣れてきた親しみのあるお色
ですので、仕上がりも安心ということもある
かと思います。

もちろん「前とは違う色にしたい」という
方もいらっしゃいます。



そんな方は、ご近所のお家の外壁の色に目
が行きだしたり、新しく建ったお家の外壁の
色をご研究したりしながら、ご自身のお家の
色をイメージさせていきますね。

そして、色見本で最終的に私たちとお打合
せをして、お客様に決めていただきます。

色というものは見る人によって、感じ方が
違うという、いわば抽象的なものなので、
きちんとお打合せをして、取り決めさせてい
ただいています。

色見本などを目にすることなく「ああいう
感じ」とか「こういった感じで」という決め
方をしてしまうと、塗装が終わった後で
イメージと違う・・・ということにもなりかね
ないからです。

それと色見本などで見たある色と、まったく
同じ色を、実際にお家に塗装した場合、見え
方が（色の感じ方）が違います。

色を選ぶ際には色見本という「小さなスペ
ース」で見えています。実際に塗るのは外壁と
いういわば「大きなスペース」ですので、見
る面積の違いで、色の感じ方も違ってくるの
です。

見本で見る色よりも「少し明るめ、うすめ
に見える」という感じです。（これも色によ
っては逆に“濃く”見える色もあつたりしま
す）

それから、もし、色見本の中から選んだ色と、同じ色で外壁を塗ったお宅があるようでしたら、見せてもらうのも手です。

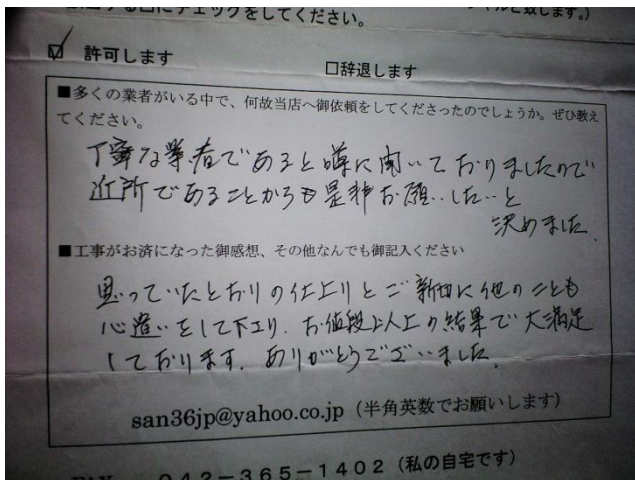
「その色見本の色が、外壁になった場合どんな感じになるのか」ということに、できるだけイメージを近づけてもらえれば・・・と
当店では、選んでいただいた同じ色番号の色で塗ったお家をご案内することも多いですね。

これで、結構イメージがつかめる方が多いです。

■「お値段以上の結果に大満足です」

今回もお客様からいただいたお便りをご紹介いたします。

今回送っていただいたのは紅葉丘の H 様です。



■ 丁寧な業者であると噂に聞いておりましたので、近所であることからぜひお願

いしたいと決めました。

■思っていた通りの仕上がりと、ご親切に他のことも心使いしてくださり、お値段以上の結果で大満足しております。

ありがとうございます。

(原文そのままに記載致しました)

H様へ・・・

こちらこそありがとうございます。「噂には聞いておりましたので・・・」とありましたが、何だか、少々照れくさいですね。

「良い噂」をみなさんに言っていただけるように、これからもがんばります。

どうぞ、よろしくお願い致します。

今回も最後までお読みいただきありがとうございます。

発行者 上神谷裕治 (かみかべやゆうじ)

住所 府中市紅葉丘1-1-15

TEL、FAX 042-365-1402または090-1504-8833

メール san36jp@yahoo.co.jp

携帯 yujin-kami219066@ezweb.ne.jp

「お家の塗装について更新中」

私のブログ(ホームページ)

「誰か教えて!外壁塗装」

アドレス→→<http://sansyuzi.blog73.fc2.com/>